

DIRECTION DÉPARTEMENTALE DES
TERRITOIRES ET DE LA MER DU GARD

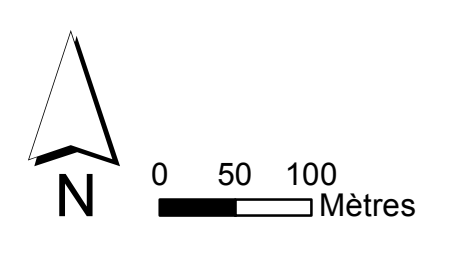
ELABORATION DES PLANS DE PREVENTION DES RISQUES
NATURELS D'INONDATION
SUR LES COMMUNES DU BASSIN VERSANT DU RHONY

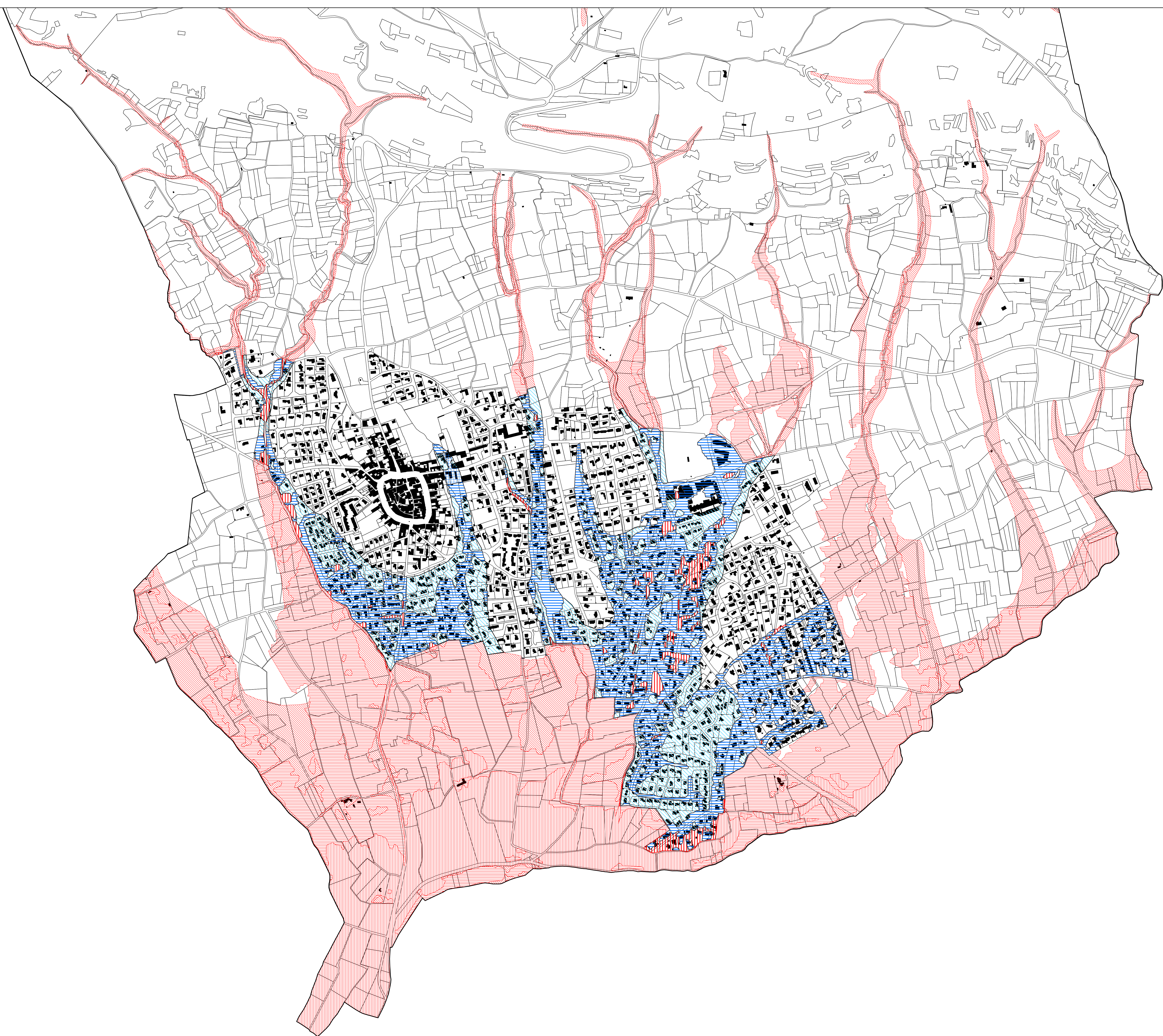
PLAN DE PREVENTION DES RISQUES INONDATION DE LA COMMUNE DE
CLARENSAC NORD

CARTOGRAPHIE DE ZONAGE RÉGLEMENTAIRE

- | | |
|--|--|
| F-Ucu = zone de centre urbain inondable par un aléa fort | M-Ucu = zone de centre urbain inondable par un aléa modéré |
| F-U = zone urbaine inondable par un aléa fort | M-U = zone urbaine inondable par un aléa modéré |
| F-NU = zone non urbaine inondable par un aléa fort | M-NU = zone non urbaine inondable par un aléa modéré |
| Limite de commune | R-Ucu = zone de centre urbain inondable par un aléa résiduel |
| | R-U = zone urbaine inondable par un aléa résiduel |
| | R-NU = zone non urbaine inondable par un aléa résiduel |

AOUT 2016





DIRECTION DÉPARTEMENTALE DES
TERRITOIRES ET DE LA MER DU GARD

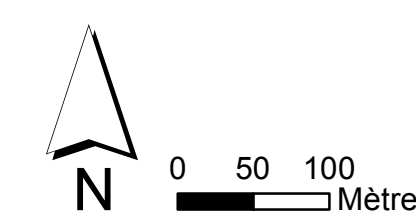
ELABORATION DES PLANS DE PREVENTION DES RISQUES
NATURELS D'INONDATION
SUR LES COMMUNES DU BASSIN VERSANT DU RHONY

PLAN DE PREVENTION DES RISQUES INONDATION DE LA COMMUNE DE
CLARENSAC SUD

CARTOGRAPHIE DE ZONAGE RÉGLEMENTAIRE

- | | |
|--|--|
| F-Ucu = zone de centre urbain inondable par un aléa fort | M-Ucu = zone de centre urbain inondable par un aléa modéré |
| F-U = zone urbaine inondable par un aléa fort | M-U = zone urbaine inondable par un aléa modéré |
| F-NU = zone non urbaine inondable par un aléa fort | M-NU = zone non urbaine inondable par un aléa modéré |
| Limite de commune | R-Ucu = zone de centre urbain inondable par un aléa résiduel |
| | R-U = zone urbaine inondable par un aléa résiduel |
| | R-NU = zone non urbaine inondable par un aléa résiduel |

AOUT 2016



03/08/2016, Zonage_A0.mxd